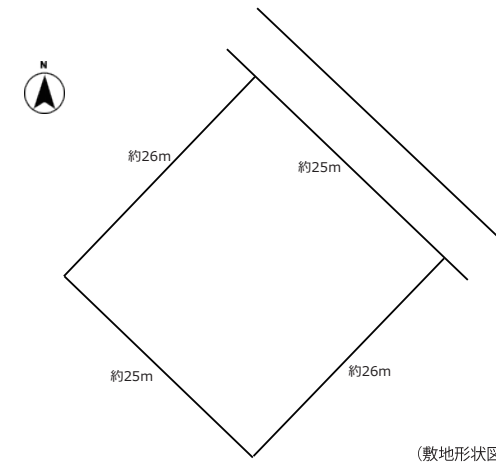
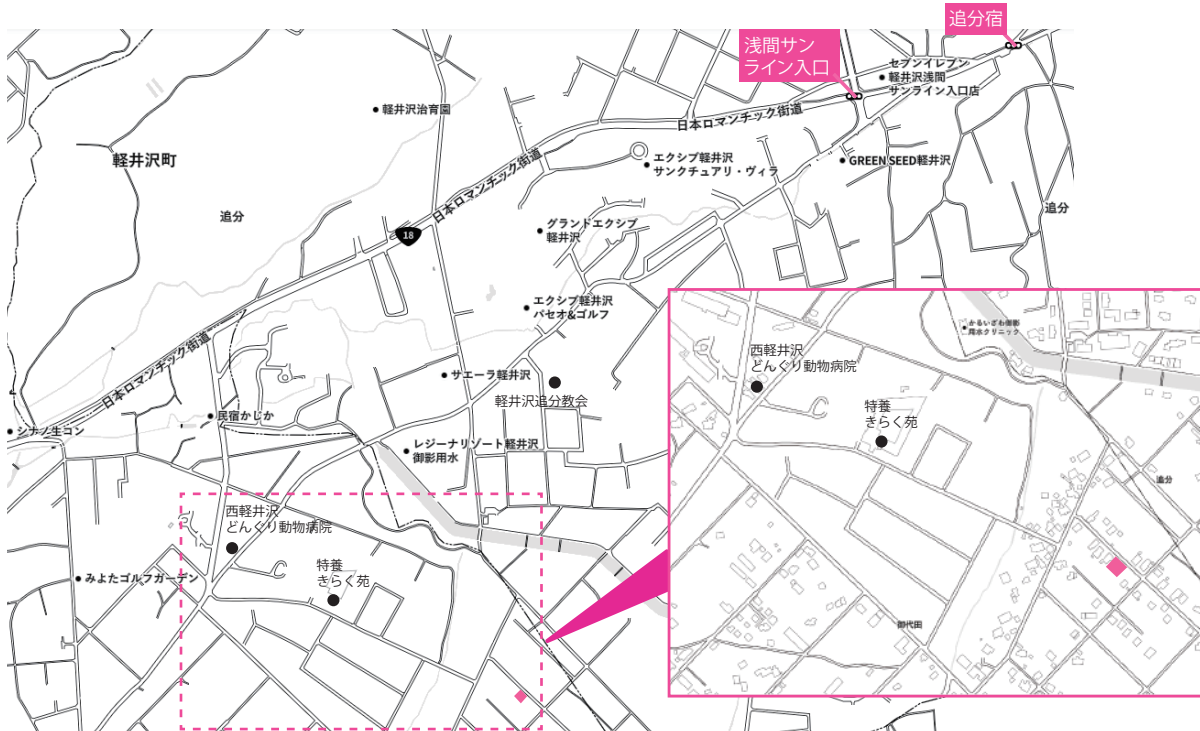


売地

自然に恵まれた広々敷地 御代田町御代田



所在地	北佐久郡御代田町大字御代田4108番1483		
面積	668.25㎡ (202.1坪) ※左記は登記面積。実測後、確定		
価格	2,000万円		
地目	宅地		
用途地域	第一種低層住居専用地域		
建蔽率	40%	容積率	60%
接道	東 約25m	道路幅員	5.0m
上下水道	上水道引込可、下水道引込済		
交通機関	しなの鉄道「御代田駅」より2.5km		
通学区	御代田南小学校・御代田中学校		
取引形態	媒介		
条件等	建築条件あり / 土地売買契約後、3ヶ月以内に松代建設工業(株)と建築請負工事契約ご締結下さい。期間内に締結されない場合は土地売買契約は無効となり、受領済代金は無利子にて全額返金いたします。		

